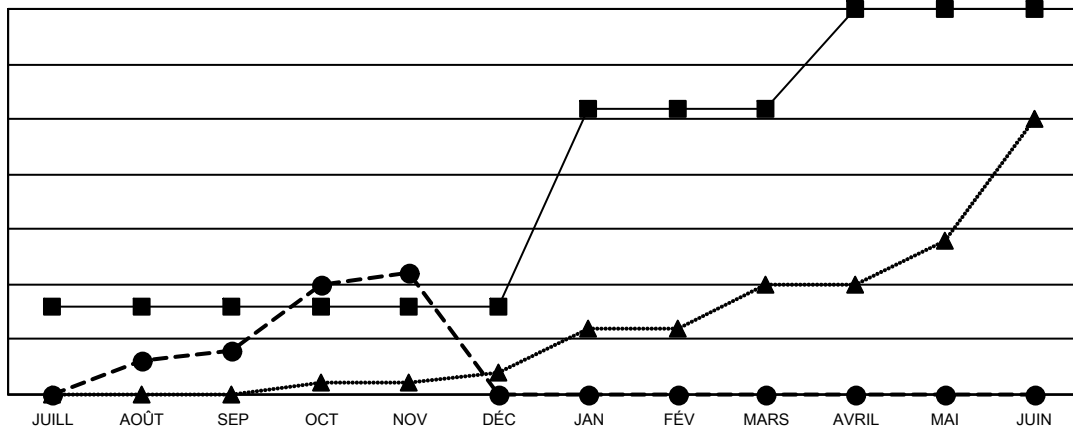




Clubs			
RESULTATS POUR 2023-2024			
TRIMESTRE	BUT CONCERNANT LES NOUVEAUX CLUBS	NOUVEAUX CLUBS	CLUBS ANNULÉS
JUILL/AOÛT/SEP	8	4	3
OCT/NOV/DÉC	0	7	3
JAN/FÉV/MARS	18	0	0
AVRIL/MAI/JUIN	9	0	0

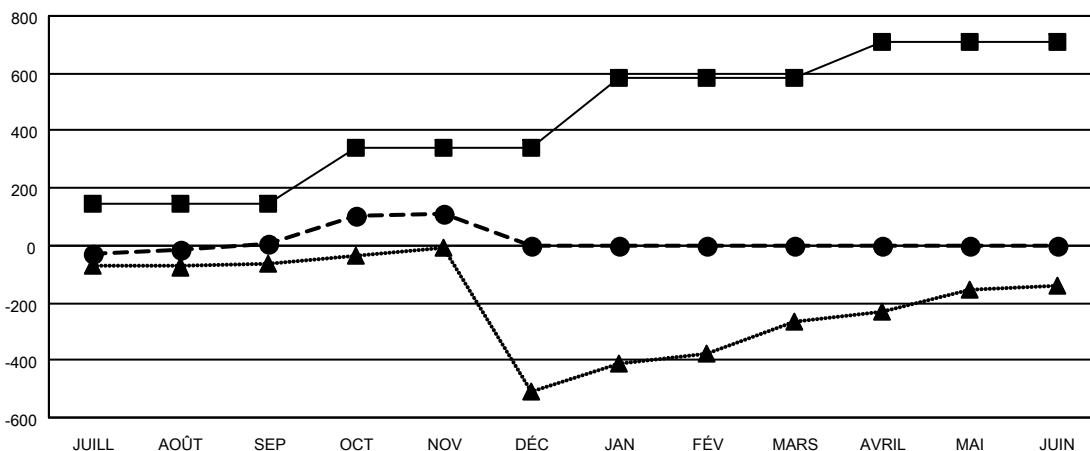
Membres			
RESULTATS POUR 2023-2024			
TRIMESTRE	OBJECTIF DE CROISSANCE NETTE DE L'EFFECTIF	CROISSANCE ACTUELLE DE L'EFFECTIF	TOTAL DES MEMBRES RADIES (y compris les transferts)
JUILL/AOÛT/SEP	145	276	249
OCT/NOV/DÉC	195	290	164
JAN/FÉV/MARS	245	0	0
AVRIL/MAI/JUIN	126	0	0

BUTS ET NOUVEAUX CLUBS REELS - CUMULATIF



- BUTS DE L'ANNEE ACTUELLE CONCERNANT LES NOUVEAUX CLUBS
- NOUVEAUX CLUBS REELS POUR L'ANNEE ACTUELLE
- ▲- NOUVEAUX CLUBS REELS L'ANNEE DERNIERE

BUTS ET MEMBRES REELS - CUMULATIF



- OBJECTIF DE CROISSANCE NETTE DE L'EFFECTIF
- CROISSANCE ACTUELLE DE L'EFFECTIF
- ▲- TOTAL DES EFFECTIFS DE L'ANNEE DERNIERE

CLUBS RADIES: 6	112 CLUBS OF 410 ONT AJOUTE 1 OU PLUSIEURS NOUVEAUX MEMBRES	DISTRIBUTION PAR SEXE
		HOMME 6,554 (70.10%)
		FEMME 2,795 (29.90%)
MEMBRES RADIES	CLIQUEZ ICI POUR LES INFORMATIONS CUMULATIVES SUR LES EFFECTIFS	NOMBRE TOTAL DE MEMBRES D'UNITÉS FAMILIALES 190
DECEDE 22		MEMBRES DE FAMILLE QUI RÈGLEMENT LA MOITIÉ DES COTISATIONS 102
CLUB ANNULE 74		
AUTRE 317		
TOTAL 413		